

# Chr. Hansen

Company presentation



*natural white*

**CHR HANSEN**

*Improving food & health*

- Kim jesteśmy
- Nasze produkty
- Innowacyjność
- Działalność

*natural colors from tumeric,  
grape skin and annatto*

# Jesteśmy

- Firmą biotechnologiczną o globalnym zasięgu, dostarczającą naturalne dodatki dla przemysłu spożywczego, farmaceutycznego i parafarmaceutycznego oraz dla rolnictwa
- Produjemy głównie kultury i enzymy dla przemysłu mleczarskiego, kultury starterowe, probiotyki oraz barwniki naturalne

*innovation in progress*

# Chr. Hansen w skrócie

*Chr. Hansen HQ  
Hørsholm, Denmark*

- Firma utworzona w 1874 w Kopenhadze przez duńskiego farmaceutę Christiana D.A. Hansena
- Notowana na giełdzie kopenhaskiej NASDAQ OMX Copenhagen
- Obrót w 2010/11 636 miliony €
- Około 2,300 pracowników

# Chr. Hansen na świecie

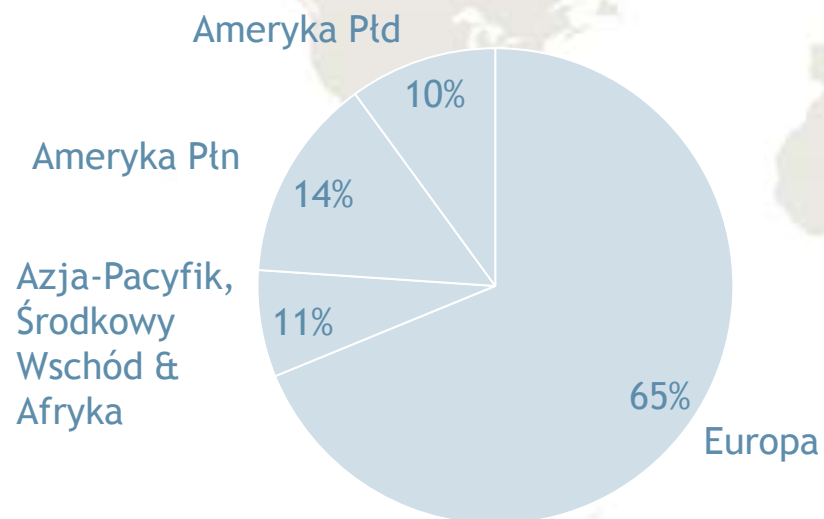
A world map with a light beige background. The landmasses are shaded in a darker beige. Numerous small black dots are scattered across the map, representing production centers and client locations. The dots are concentrated in Europe, North America, and South America, with a few in Africa, Asia, and Australia.

- Klienci w około 140 krajach
- Centra produkcyjne na pięciu kontynentach

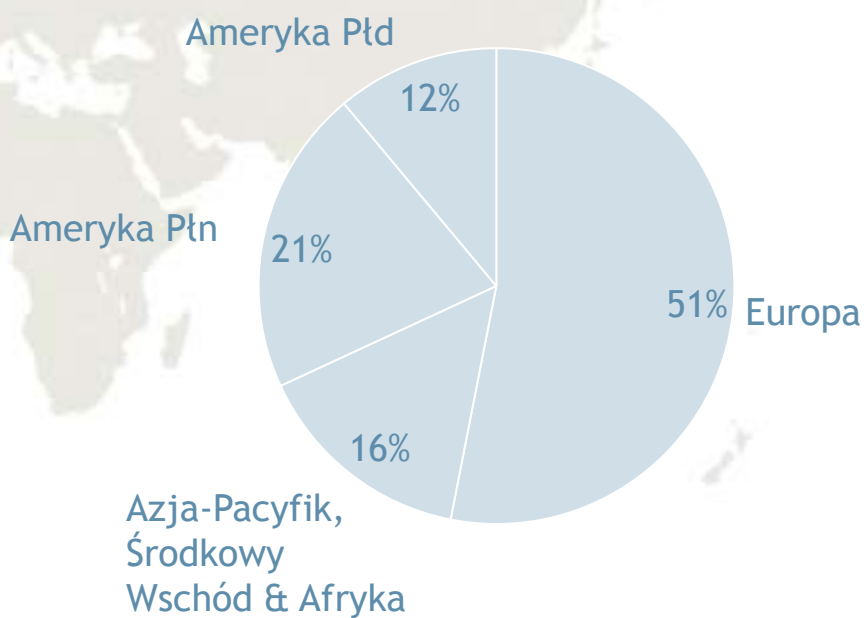
- Oddziały i przedstawicielstwa w ponad 30 krajach

# Regiony

Liczba pracowników w 2010/11

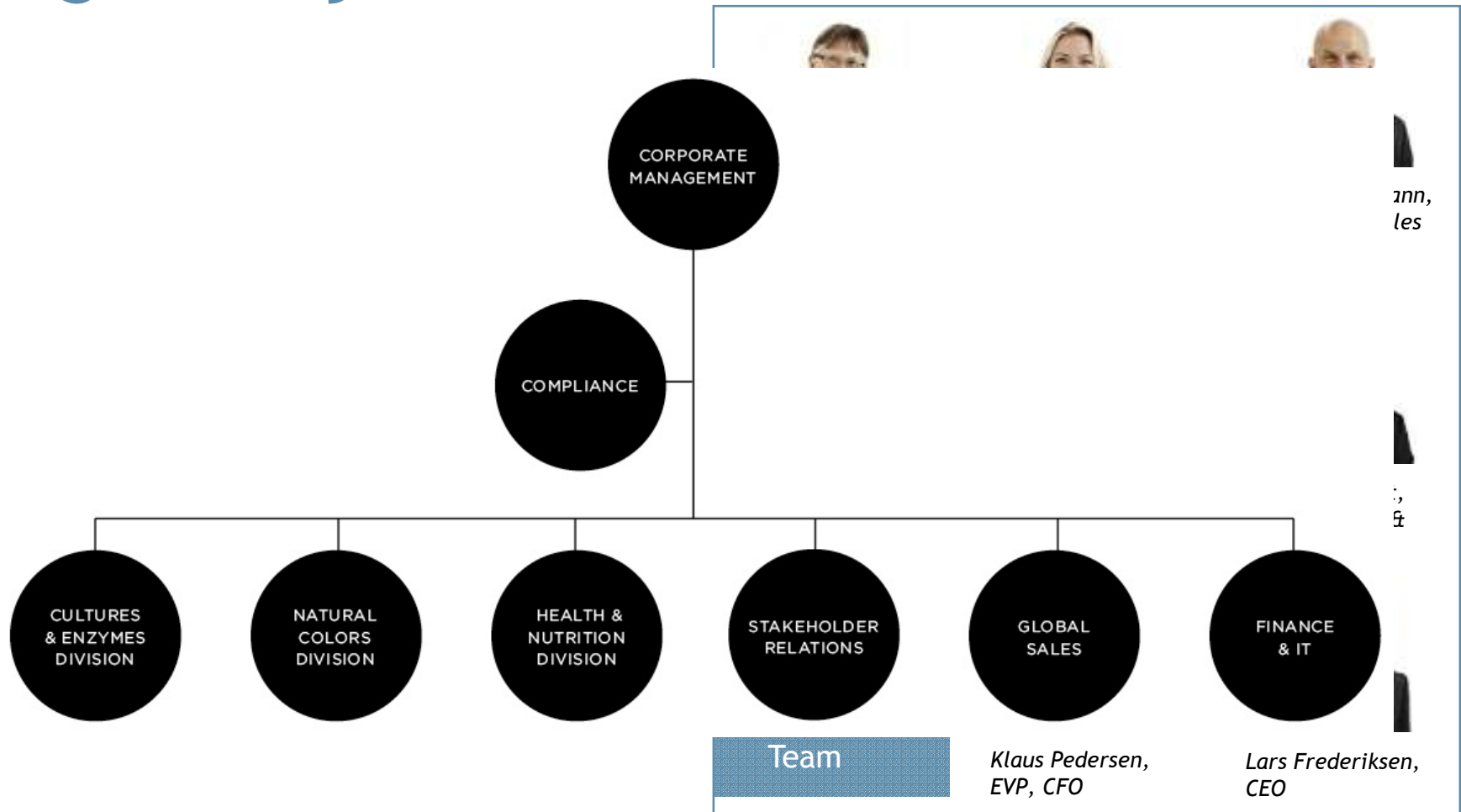


Dochody 2010/11



1 Na dzień 31 sierpnia 2011

# Organizacija



*frozen culture*

# Działalność

Company presentation



■ Dział Kultur i Enzymów



■ Dział Barwników Naturalnych



■ Dział Health & Nutrition

**CHR HANSEN**

*Improving food & health*



# Jesteśmy częścią Twojego życia



- Codziennie miliony ludzi spożywa produkty zawierające nasze dodatki
- W artykułach żywnościowych i w napojach
- Oraz w innych produktach:
  - Probiotyki w suplementach diety, odżywki dla niemowląt oraz farmaceutyki
  - Pośrednio w produktach dla zwierząt tj. probiotyczne dodatki paszowe oraz szczepionki do kiszzonek

*freeze dried cultures*

# Nasza innowacyjność

Company presentation



- Partnerskie współdziałanie z klientami w zakresie innowacji



- Firma zbudowana na naukowych fundamentach



- Ścisła współpraca z ośrodkami akademickimi

*natural red*

**CHR HANSEN**

*Improving food & health*

# Corporate Social Responsibility (CSR)

## ■ Ludzie

- Dostarczanie produktów spełniających najwyższe standardy bezpieczeństwa
- Ocena, zatwierdzanie i monitoring dostawców wysokiego ryzyka
- Wkład w zrównoważony rozwój poprzez zaangażowanie społeczne
- Bycie atrakcyjnym pracodawcą dla pracownika i w odniesieniu do rozwoju biznesu

## ■ Planeta

- Efektywne wykorzystywanie zasobów
- Zapobieganie zanieczyszczeniu środowiska
- Zmniejszenie naszego wpływu na zmiany klimatyczne

*Chr. Hansen is a member of the UN global compact*

# Jesteśmy obecni na

- [www.chr-hansen.com](http://www.chr-hansen.com)
- [www.chr-hansen.com/youtube](http://www.chr-hansen.com/youtube)
- [www.chr-hansen.com/linkedin](http://www.chr-hansen.com/linkedin)
- [www.chr-hansen.com/twitter](http://www.chr-hansen.com/twitter)

You Tube

in

twitter

*customer visit*